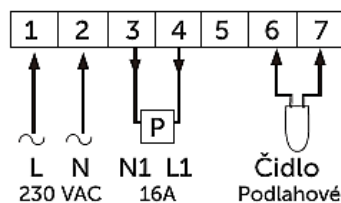
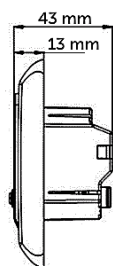
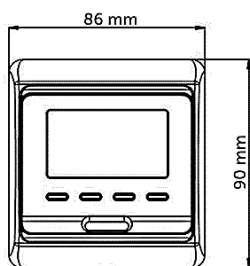
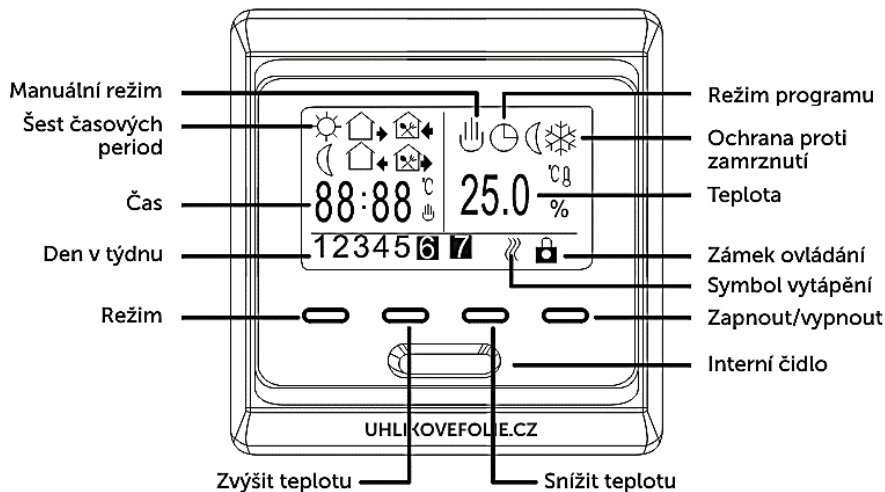


## LARX LCD termostat

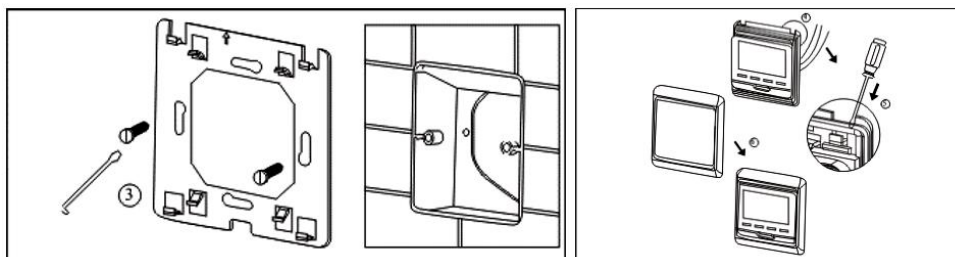
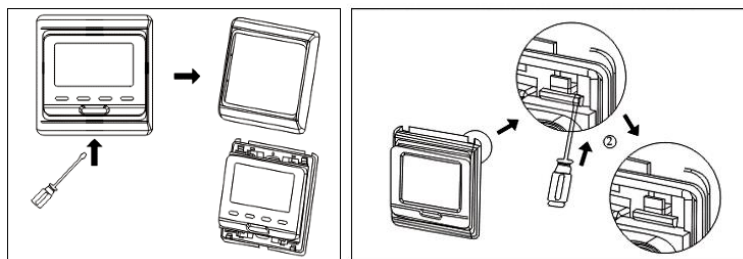
Instalační manuál

### Popis termostatu





### Schéma instalace termostatu

- > Zapojení musí být provedeno odbornou osobou s platným osvědčením dle 50/1978 sb. §6.
- > Pokud termostat po instalaci zobrazuje „Err“, zkontrolujte zapojení podlahového čidla.
- > Proud protékající termostatem nesmí překročit 80 % (13 A) jmenovitého max. proudu (16 A).





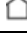

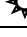



## Ovládání termostatu

1. Tlačítko POWER  – Stiskem tlačítka POWER zapnete a vypnete termostat a vytápění. Pravá teplota na displeji ukazuje aktuální prostorovou teplotu v místnosti, levá teplota na displeji je pak požadovaná teplota. Pokud je pod teplotou v místnosti zobrazený symbol plamene, termostat aktuálně topí.
2. Šipky UP a DOWN ▲/▼ – Stiskem tlačítek s šipkou nahoru a dolů měníte požadovanou teplotu v místnosti s krokem 0,5°C. Při podržení obou kláves současně po dobu 5 vteřin se ovládání termostatu uzamkne.
3. Tlačítko REŽIM  – Stiskem tlačítka REŽIM s obrázkem knihy přepínáte mezi manuálním ovládáním, indikovaným symbolem ruky nad teplotou v místnosti, a týdenním programem, se symbolem hodin.
4. Nastavení času a data – Při zapnutém termostatu stiskněte tlačítko REŽIM se symbolem knihy a zároveň tlačítko se šipkou nahoru po dobu 5 vteřin. Šipkami upravujete nastavení, tlačítkem REŽIM se posouváte v jednotlivých nastaveních. Tlačítkem POWER nastavení potvrdíte a ukončíte.

## Programování termostatu

Stiskněte tlačítko REŽIM s obrázkem knihy po dobu 5 vteřin. Tlačítkem REŽIM se posunete v jednotlivých nastaveních. Tlačítkem POWER nastavení potvrdíte a ukončíte.

|              | Událost    | Symbol  | Čas   | Nastavení                                     | Přednastaveno | Nastavení                                     |
|--------------|------------|---|-------|---|---------------|---|
| Pracovní den | 1 - Ráno   |    | 06:00 | Nastavíte tlačítka UP a DOWN se symboly šipky | 20 °C         | Nastavíte tlačítka UP a DOWN se symboly šipky |
|              | 2 - Odchod |    | 08:00 |   | 15 °C         |   |
|              | 3 - Oběd   |    | 11:30 |   | 15 °C         |   |
|              | 4 - Odchod |   | 12:30 |   | 15 °C         |   |
|              | 5 - Návrat |  | 17:00 |   | 22 °C         |   |
|              | 6 - Noc    |  | 22:00 |   | 15 °C         |   |
| Víkend       | 1 - Ráno   |  | 08:00 |   | 22 °C         |   |
|              | 2 - Noc    |  | 23:00 |   | 15 °C         |   |

## Pokročilé nastavení termostatu

Vypněte termostat tlačítkem POWER, na displeji se zobrazí OFF. Nyní stiskněte naráz tlačítka REŽIM s obrázkem knihy a POWER. Tlačítkem REŽIM se posunete v jednotlivých nastaveních. Tlačítkem POWER nastavení potvrdíte. Šipkami UP a DOWN měníte nastavení.

| Symbol | Volba                              | Nastavení šipkami UP a DOWN  |
|--------|------------------------------------|--|
| ADJ    | Kalibrace teploty                  | Změna teploty  |
| SEN    | Režim teplotních čidel             | IN: vnitřní prostorové čidlo<br>OUT: podlahové čidlo<br>ALL: obě čidla                   |
| LIT    | Omezení podlahového čidla          | Změna teploty, rozsah 5-60 °C  |
| DIF    | Spínací diferenciál (hystereze)    | Změna diferenciálu ve stupních   |
| LTP    | Ochrana proti zamrznutí            | Vypnuto nebo zapnuto   |
| PRG    | Nastavení dnů v týdnu              | Režim 5 pracovních + 2 víkend<br>Režim 6 pracovních + 1 víkend<br>Režim 7 pracovních dní |
| RLE    | Výkonový a bezpotenciálový výstup  | Změna nastavení  |
| DLY    | Zpoždění bezpotenciálového výstupu | Změna zpoždění   |
| HIT    | Maximální teplota v prostoru       | Nastavení teploty, max. 95°C   |
| AFAC   | Reset do výchozího nastavení       | Stiskněte tlačítko UP se šipkou nahoru po dobu 5 vteřin                                  |