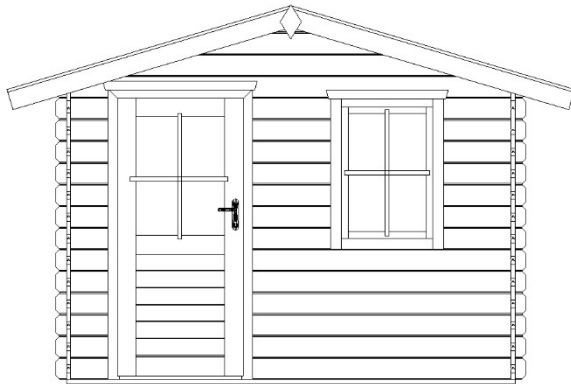
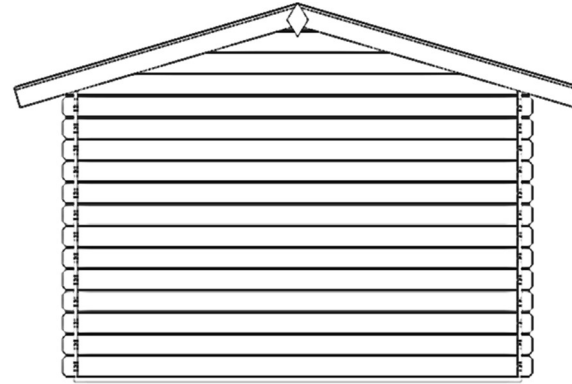


DISPOZIČNÍ PLÁN – DOMEK DIANA 1 (28mm) - STRANA 1

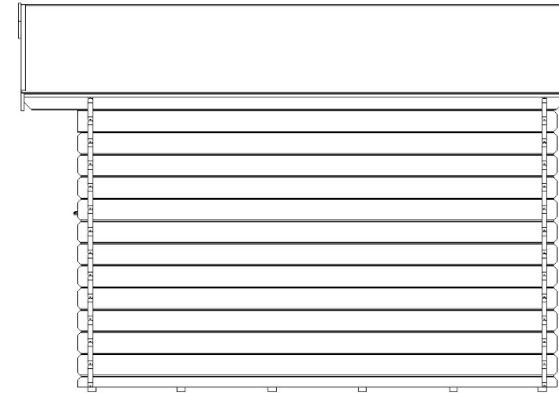
PŘEDNÍ POHLED



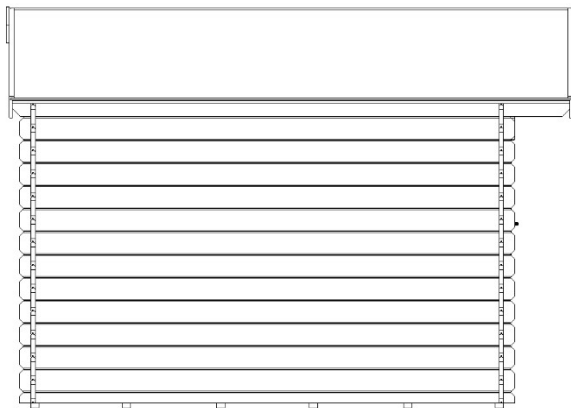
ZADNÍ POHLED



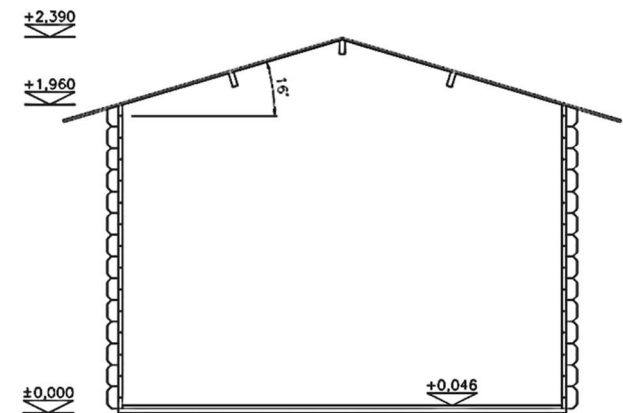
BOČNÍ POHLED PRAVÝ



BOČNÍ POHLED LEVÝ



ŘEZ

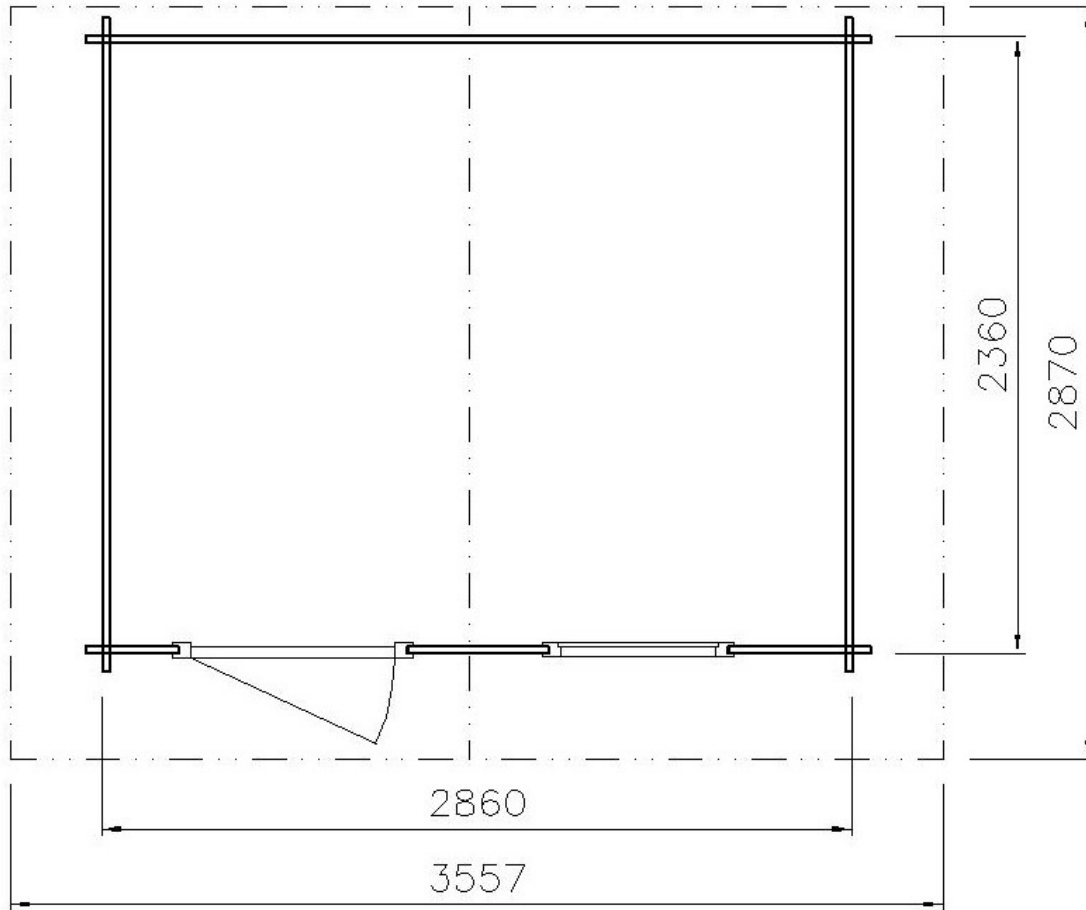


POPIS:

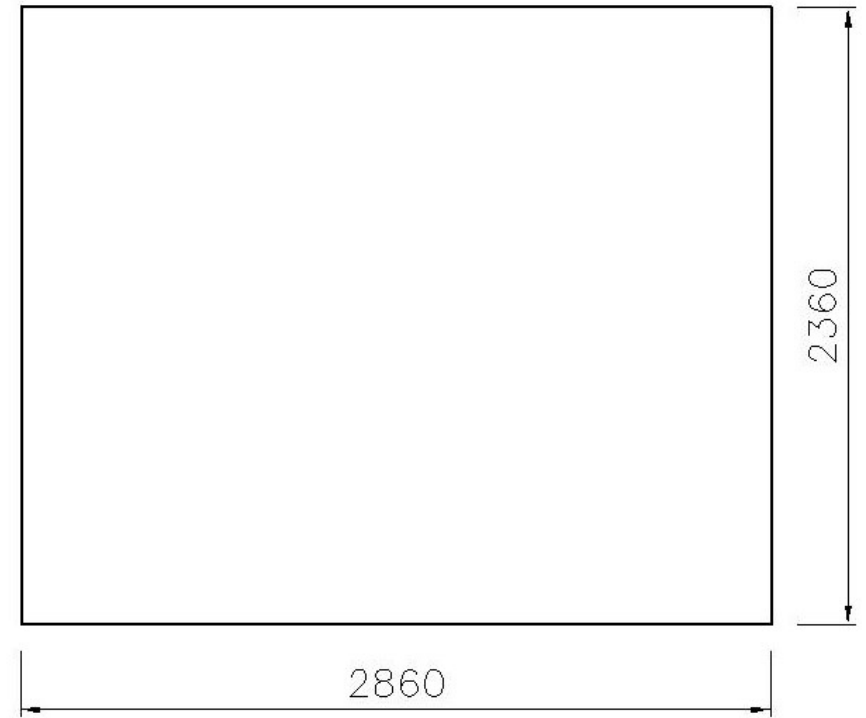
Podlahový rošt (S x H):	286x236 cm
Vnější rozměry (S x H):	300x250 cm
Výška hřebene střechy:	239 cm
Tloušťka stěny:	28 mm
Plocha půdorysného průřezu střechy:	10,2 m ²
Plocha střechy:	10,6 m ²
Zatížení sněhem	0,8 kN / m ²

DISPOZIČNÍ PLÁN – DOMEK DIANA 1 (28mm) - STRANA 2

PŮDORYS



ROZMĚRY ZÁKLADOVÉ DESKY



PŮDORYS

