

# Intelligent Heat Alarm - FRIZHESZB-120 - DE

---

---

## Vorsichtsmaßnahmen

- Entfernen Sie das Produktetikett nicht, da es wichtige Informationen enthält.
- Lackieren Sie den Alarm nicht.

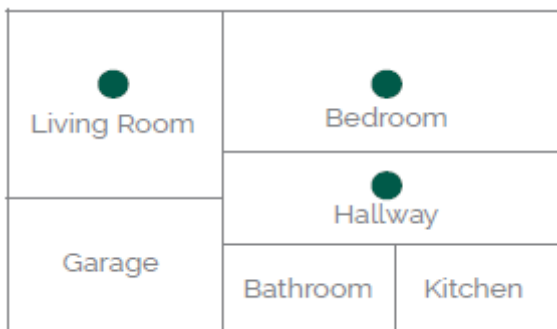
## Zu einem Netzwerk hinzufügen

1. Ziehen Sie den Batterie-Trennstreifen heraus.
2. Der Intelligente Heizungsalarm beginnt nun mit der Suche (bis zu 15 Minuten) nach einem Zigbee-Netzwerk, dem er beitreten kann.
3. Vergewissern Sie sich, dass das Zigbee-Netzwerk für den Beitritt von Geräten offen ist und diesen Intelligenen Heizungsalarm akzeptiert.
4. Während der Suche nach einem Zigbee-Netzwerk, dem Sie beitreten möchten, blinkt die LED-Taste rot.
5. Wenn die LED-Taste nicht mehr blinkt, ist der Intelligente Heizungsalarm dem Zigbee-Netzwerk erfolgreich beigetreten.

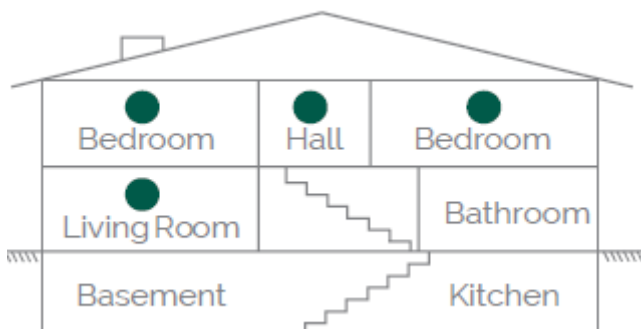
## Platzierung

- Stellen Sie den Alarm in Innenräumen bei einer Temperatur zwischen 0-50°C auf.
- Der Abstand zwischen dem Intelligenen Heizungsalarm und Wänden, Lüftungen oder anderen Hindernissen sollte mindestens 50 cm betragen.
- Stellen Sie den Intelligenen Heizungsalarm mindestens 4 Meter von einem Kamin oder Ofen entfernt auf.
- Stellen Sie den Intelligenen Feuerwarnmelder für Batterietests und -wartung in Reichweite auf.

- **Platzierungsbeispiele**

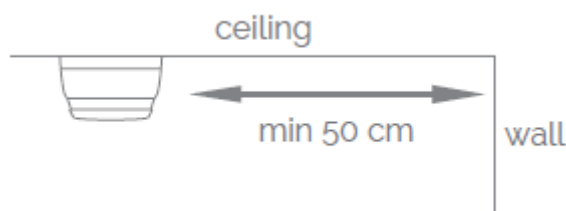


- **Empfiehl Standorte**



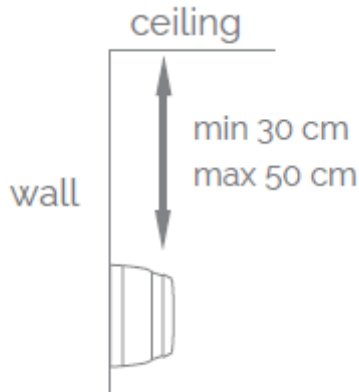
- **Platzierung an der Decke**

- Der Intelligente Feuerwarnmelder sollte einen Mindestabstand von 50 cm zur Wand haben.



- **Platzierung an der Wand**

- Der Intelligente Feuerwarnmelder sollte zwischen 30 und 50 cm von der Decke entfernt sein.



## Installation

1. Lösen Sie den Alarm vom Montagesockel, indem Sie ihn gegen den Uhrzeigersinn drehen.
2. Markieren Sie mit dem Montagesockelring die Schraublöcher an der Decke oder an der Wand.
3. Montieren Sie den Montagesockel mit den beiliegenden Schrauben und Dübeln an der markierten Stelle.
4. Befestigen Sie den Alarm durch Drehen im Uhrzeigersinn, bis er einrastet. Wenn die Batterie fehlt oder falsch eingelegt ist, lässt sich der Alarm nicht in den Montagesockel einrasten.

## Funktionstest

- Testen Sie nach der Installation oder dem Batteriewechsel immer die Funktionsfähigkeit des Intelligenen Feuerwarnmelders.
- Wenn Sie die Alarmtaste drücken, sollte der Alarmton zu hören sein.
- Ein Netzwerk-Alarmtest kann durchgeführt werden, indem Sie die Alarmtaste mindestens 6,5 Sekunden lang gedrückt halten (2 Sätze von 3 Tonsignalen zählen).
- Es wird eine Testnachricht über das Zigbee-Netzwerk gesendet.
- Testen Sie alle Ihre Alarme einmal pro Woche, um sicherzustellen, dass sie korrekt funktionieren.

## Modes

- **GATEWAY SUCH MODUS** - Rote LED-Leuchte auf der Rückseite des Geräts blinkt jede Sekunde (bis zu 15 Minuten).
- **NORMALMODUS** - Die vordere LED blinkt alle 45 Sekunden.
- **ALARM-MODUS** - Wenn Hitze erkannt wird, blinkt die LED schneller und gleichzeitig gibt das Gerät einen lauten Alarmton ab. Drücken Sie die "Taste/oben" des Alarms, um zu quittieren und die Sirene zu stoppen. In den folgenden 10 Minuten werden die Alarme blockiert, so dass Sie Zeit haben, sich um die Hitze zu kümmern.
- **NIEDRIGER BATTERIE MODUS** - Gleichzeitige akustische Signale und Blinken der Front-LED alle 45 Sekunden bedeutet, dass die Batterie ausgetauscht werden sollte.
- **MODUS GERÄT ERSETZEN** - Wenn die akustischen Signale und das Blinken der Front-LED nicht gleichzeitig auftreten, sollte das Gerät ausgetauscht werden. Die Lebenserwartung von intelligenten Wärmemeldern beträgt im Allgemeinen 10 Jahre, danach beginnen ihre Sensoren an Empfindlichkeit zu verlieren.

## Das Gerät zurücksetzen

Das Zurücksetzen ist erforderlich, wenn Sie Ihren Intelligenen Wärmewarnmelder mit einem anderen Gateway verbinden möchten oder wenn Sie einen Werksreset durchführen müssen, um abnormales Verhalten zu beseitigen.

1. Lösen Sie den Alarm vom Montagesockel, indem Sie ihn gegen den Uhrzeigersinn drehen.
2. Drücken und halten Sie die LED-Taste.
3. Während Sie den Taster gedrückt halten, blinkt die LED zunächst einmal, dann zweimal hintereinander und schließlich mehrmals hintereinander.
4. Lassen Sie die Taste los, während die LED mehrmals hintereinander blinkt.

5. Nachdem Sie den Taster losgelassen haben, zeigt die LED ein langes Blinken und der Reset ist abgeschlossen.

## **Fehlersuche**

- Wenn der Intelligente Heizungsalarm nicht funktioniert, wenn die Testtaste gedrückt wird, ist die wahrscheinliche Ursache eine defekte Batterie. Tauschen Sie die Batterie aus, wenn sie abgenutzt ist.
- Im Falle eines schlechten oder schwachen Signals ändern Sie den Standort des Intelligenten Heizungsalarms.
- Andernfalls können Sie den Standort des Gateways verlegen oder das Signal mit einem Smart Plug verstärken.
- Wenn die Suche nach einem Gateway eine Zeitüberschreitung aufweist, wird sie durch einen kurzen Druck auf die LED-Taste neu gestartet.

## **Batteriewechsel**

**VORSICHT:** ES BESTEHT EXPLOSIONSGEFAHR, WENN BATTERIEN DURCH EINEN FALSCHEN TYP ERSETZT WERDEN. ENTSORGEN SIE DIE BATTERIEN GEMÄSS DEN ANWEISUNGEN.

**ACHTUNG:** Beim Entfernen der Abdeckung zum Batteriewechsel - Elektrostatische Entladung (ESD) kann elektronische Bauteile im Inneren beschädigen.

1. Um die Batterie zu ersetzen, lösen Sie den Intelligenten Wärmewarmer vom Montagesockel, indem Sie ihn gegen den Uhrzeigersinn drehen
2. Ersetzen Sie die Batterie unter Beachtung der Polaritäten. Der Intelligente Heizungsalarm verwendet 1xCR123-Batterie.
3. Befestigen Sie den Alarm im Montagesockel, indem Sie ihn im Uhrzeigersinn drehen, bis er einrastet, und testen Sie den Alarm