

# NÁVOD K POUŽÍVÁNÍ-CZ

## Svítilno - Zrcadlo podsvícené LED

výrobky: **ZP 1001 - ZP 9999 (-S)**

obchodní značka: NIMCO, registrovaná společností ROMVEL s.r.o.

Výrobce :

ROMVEL s.r.o.

DR. Milady Horákové 561/86a

460 07 Liberec 7, Česká Republika

TEL.: 485107441, TEL.: 485105671, e-mail: nimco@nimco.cz

### Obsah

1. všeobecné informace, účel použití
2. technická specifikace
3. bezpečnostní pokyny
4. manipulace
5. instalace
6. používání
7. údržba
8. záruční doba
9. prohlášení o shodě

### 1. Všeobecné informace, účel použití

Vážený spotřebiteli, před prvním použitím je uživatel povinen se řádně seznámit s tímto návodem k používání k zajištění bezpečného a bezproblémového používání výrobku. Jedná se o stacionární LED svítidlo určené k osvětlení vnitřních prostor, jako jsou například koupelny, chodby apod. Svítidlo je provedeno jako zrcadlo se světelným zdrojem umístěným za zrcadlem. Zrcadlo je tak možné používat zejména jako dekorativní osvětlení, u některých modelů s větším množstvím jednotlivých LED diod poskytuje dostatečné osvětlení a je možné jej používat pro osvětlení daného prostoru. NIMCO LED zrcadla jsou zrcadla podsvícená výkonnými diodovými pásky vyznačující se malou spotřebou energie s jasnou svítivostí. Životnost Led diod je až 50.000 hodin.

### 2. Technická specifikace

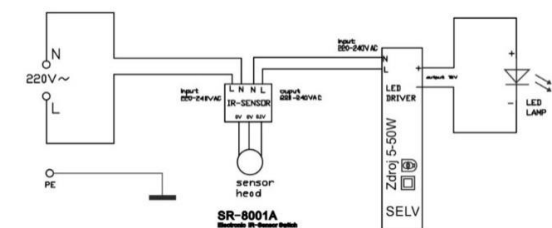
Napájení	230 V AC 50 Hz, L+N+PE
Předřazené jištění	10 A max RCD 30 mA..
Příkon	5-50 Watt
Elektrická třída	I.
Hmotnost	Max 15 kg
Zdroj světla	LED pásek, studená bílá
Životnost zdroje světla	až 50 tis hodin.
Předřadník	1 x elektronický předřadník na 12 V DC SELV
Krytí	IP 44

Zrcadlo se skládá z hliníkového rámu tvořeného profily o rozměrech 40 x 50 mm. Zrcadlo může mít různé rozměry a tvary o velikostech 400 – 1500 mm a tloušťku 4 – 6 mm. Ta se pak lepí na hliníkový rám. Ze zadní strany zrcadla je přístup přes železný lakovaný plech s nerezovými šrouby ke zdroji napájení pro pásky LED osvětlení. Varianta S je vybavena pohybovým senzorem se spínačem. Varianty výrobku jsou tvořeny pouze změnou rozměrů a tvarů zrcadloviny. Elektrické zapojení se nemění. Led pásky jsou ke svítidlu přilepeny tepelně vodivým lepidlem. Není nutné zdroj světla měnit, vzhledem k jeho dlouhé životnosti. Pro účel kontroly nebo na konci doby životnosti LED svítidla lze světelný zdroj odpojit sundáním plechového krytu a následně odlepit od nosiče zdroje světla. Koncoví uživatelé nemohou světelné zdroje měnit z důvodu trvalého poškození výrobku. Světelný zdroj tohoto svítidla je nevyměnitelný, po skončení životnosti svítidla je nutno vyměnit cele svítidlo!

### Elektrické schéma

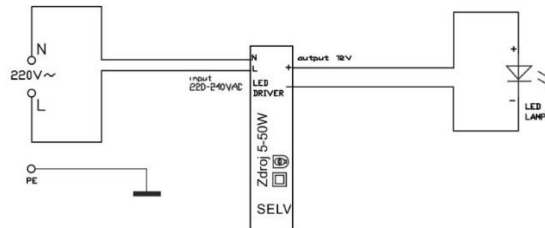
Led zrcadla se senzorem art. číslo ZP xxxx-S

Výrobky art. číslo : ZP xxxx Sx  
s pohybovým spínačem (senzorem)



Led zrcadla bez senzoru art. číslo ZP xxxx

Výrobky art. číslo : ZP xxxx Jx  
bez spínače, zapojeno např. na tl. vypínač



### 3. Bezpečnostní pokyny

Při jakékoliv manipulaci, údržbě či montáži je potřeba dodržovat základní bezpečnostní požadavky vznikající při dané činnosti. Sledujte další bezpečnostní pokyny v tomto návodu.



Takto označené pokyny jsou především k zamezení ohrožení nebo zranění osob všeobecným nebezpečím.



Takto označené pokyny jsou především k zamezení ohrožení nebo zranění osob elektrickým proudem.



Připojení na elektrickou síť smí provádět pouze osoba s elektrotechnickou kvalifikací.



Připojovací podmínky koupelnového zrcadla :

- Zrcadlo musí být umístěno dle platných bezpečnostních předpisů.
- Výrobek smí být připojen k pevnému rozvodu v síti 1NPE 230V 50Hz TN-S.
- Předřazené jištění max:10A a proudový chránič RCD 30 mA.



#### 4.Manipulace

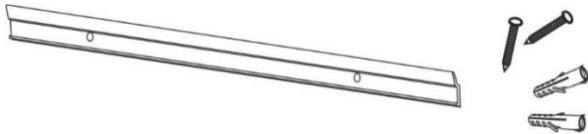
Svítilno se dodává zabalené v kartonu a překryté fólií chráněné polystyrénovým obložení a dřevěnou deskou. Kvůli vyšší hmotnosti a velkým rozměrům, manipulujte se svítidlem velice opatrně. Svítidlo je vybaveno zrcadlem, které je velice křehké a může se snadno rozbít. U hranatých zrcadel ponechte během manipulace nasazené plastové ochranné rohové kryty a sundejte je až po instalaci.

#### 5. Instalace

Svítilno je určeno především k montáži na zeď či jinou plochu k tomu určenou ve vnitřním prostředí.

Svítilno je možné instalovat v umývacím prostoru umyvadla a v prostorách s vanou nebo sprchou mimo zóny 0+1+2..viz obrázky uvedené v návodu k montáži. El. instalaci musí provádět osoba s elektrotechnickou kvalifikací dle vyhl 50.Sb/78. Připojení se provádí připojením přívodního kabelu (na zadní straně zrcadla) ke stávajícímu rozvodu do elektroinstalační krabice umístěnou nejlépe za zrcadlem. Pokud již existuje na zdi připojovací kabel, je možné jej připojit svorkovnicí (art. č. ZP 01 - svorkovnice není součástí výrobku) se zmiňovaným připojovacím kabelem na zadní straně zrcadla. Instalaci výrazně doporučujeme provádět ve dvojici.

Montáž se provádí pomocí hliníkové konzolky a páru hmoždinek a šroubů, které jsou součástí balení a jsou určeny pro cihelné zdivo se standardní tloušťkou omítky. Pro jiné podklady použijte odpovídající upevňovací prvky.



#### Možnosti zapojení

Zrcadla se dodávají bez senzoru nebo s pohybovým senzorem (-S) ovládaným pohybem ruky před zrcadlem. U zrcadel s pohybovým senzorem je možné zvolit typ zapojení.

##### Zrcadla bez senzoru :

Zrcadla bez senzoru se zapínají vypínačem v místnosti, a to napojením zrcadla na příslušný elektrický rozvod. Zrcadlo se tak zapíná samostatným vypínačem nebo jedním vypínačem s ostatními světly (zrcadlo je zapojené jako světlo v místnosti).

##### Zrcadla s pohybovým senzorem (-S)

Zrcadla s pohybovým senzorem je možné zapojit na příslušný elektrický rozvod zapínaný vypínačem v místnosti (A) nebo zapojit na elektrický rozvod přímo bez vypínače (B).

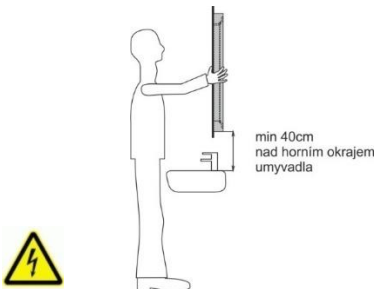
(A) Zrcadlo s pohybovým senzorem zapínané vypínačem místnosti se ovládá pohybem ruky před senzorem. Zrcadlo však není nutné vypínat, ale zhasne při vypnutí vypínače s ostatními světly.

(B) Zrcadlo s pohybovým senzorem zapojené na elektrický rozvod napřímo je nutné zapínat a vypínat pohybem ruky před senzorem.

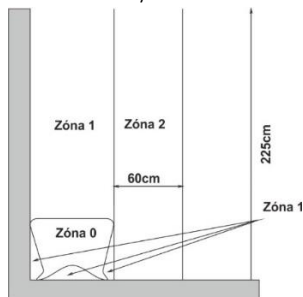
K montáži použijte uvedený návod.

#### Návod k montáži - instalace na zeď

K montáži použijte uvedený návod. Zrcadlo je možné instalovat mimo zóny 0+1+2. Viz obr. níže.



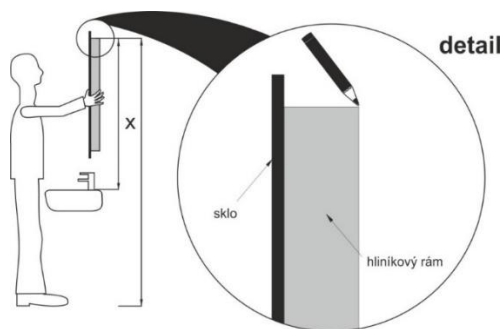
Boční pohled umyvadlo



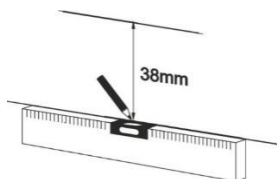
Boční pohled vana



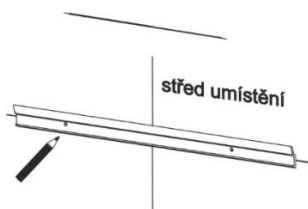
1. Nejprve si připravte umístění zrcadla. Nejjednodušší cesta jak vybrat správnou polohu zrcadla, je zrcadlo přímo umístit na požadované místo na zdi a vyzkoušet, zda vám poloha vyhovuje.
2. **Za pomoci druhé osoby**, tužkou označte na zdi horní hranu hliníkového rámu zrcadla. Zdůrazňujeme hliníkového rámu, ne okraje skla zrcadla! (U některých modelů zrcadel má hliníkový rám jiný rozměr než sklo zrcadla!). Nakreslete malou vodorovnou rysku. Viz obrázek níže.



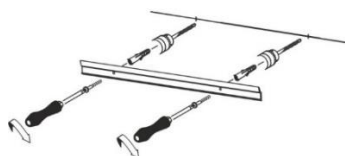
3. 38 mm pod ryskou označující horní hranu rámu zrcadla nakreslete vodorovnou čáru. Čára nám vyznačuje horizontální pozici otvorů pro vrtavy.



4. Umístěte konzolku tak, aby vodorovná čára procházela otvory v konzolce. Dále konzolku vycentrujte do středu vašeho umístění zrcadla. Tužkou označte otvory v konzolce, aby svisle protínaly vodorovnou čáru. Tím budou označené vertikální pozice otvorů pro vrtavy.

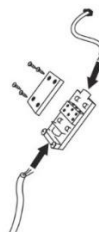


Do označených průsečíků vyvrtejte otvory. Dle druhu podkladu použijte správný vrták a upevňovací komponenty. Pokud podklad vyhovuje, použijte přibalené hmoždinky a šrouby. Připevňte šrouby konzolku

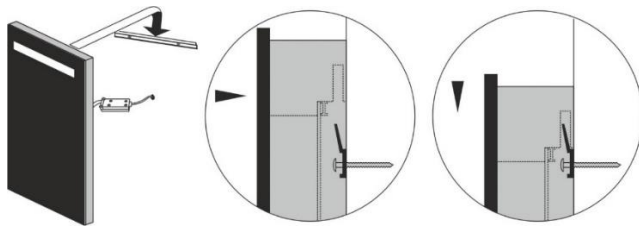


5. Propojte přípojovací kabel zrcadla s kabelem elektrického rozvodu či el. krabice. Zde výrazně doporučujeme práci ve dvojici. Pro spojení kabelů můžete použít propojovací svorkovnici art. č. ZP01 (na obrázku). Svorkovnice není součástí výrobku.

Před započetím připojování se přesvědčíme, že v přívodním kabelu není elektrická energie!!! Napájecí kabel svítidla zapojíme do přívodu elektrické energie na vodiče L, N a PE. Používejte pouze doporučené napájecí napětí 230V AC, 50 Hz, L+N+PE s předřazeným jističem max. 16A.



6. Zrcadlo umístěte na zeď tak, aby horní hliníková hrana rámu byla v dostatečné poloze nad konzolkou. Zrcadlo následně posuňte pomalu dolů, až se rám zrcadla nasune na konzolku. Zrcadlo je tím nainstalované.



## 6. Používání

Svítlidlo nejsou vybavena žádným ovládacím prvkem, zapínání je provedeno pomocí domovních bytových spínačů domácího osvětlení. Pro jednotlivou volbu osvětlení v koupelně, doporučujeme dvou-tlačítkový vypínač.

Modely s označením (-S) jsou vybaveny pohybovým čidlem (pohybem ruky těsně před senzorem) pro spínání napětí.

## 7. Údržba

Svítlidlo je svojí podstatou bezúdržbové. Vnější plocha svítidla vyžaduje pouze mytí klasickými čistícími prostředky na okna. Nepoužívejte žádné agresivní čistící prostředky (zejména s obsahem chlóru a jeho derivátů), které mohou způsobit oxidaci zrcadloviny. Vnitřní prostor svítidla nevyžaduje žádnou údržbu. V případě poškození ochranného krytu je nutné jej vyměnit v servisním středisku výrobce.



Pozor! Nikdy neprovádějte jakékoliv operace na svítidle, pokud je zapnuté, svítí a je pod elektrickým napětím. Elektrické vybavení svítidla je bezúdržbové, pouze v případě poruchy světelného zdroje je třeba jej vyměnit. Pro opravy kontaktujte prodejce nebo výrobce. Veškeré práce na elektrickém zařízení může provádět pouze osoba k tomu způsobilá, dle místních předpisů. Je-li přívodní kabel tohoto svítidla poškozen, musí se nahradit novým kabelem obdrženým výhradně od výrobce nebo jeho servisního technika.

## 8. Záruční doba

Na výrobek je poskytnuta záruka ve smyslu občanského zákoníku. Výrobce poskytuje záruku 24 měsíců od koupě výrobku. Jakékoliv jiné manipulace a operace než doporučené tímto návodem jsou zakázané.

## 9.

### EU PROHLÁŠENÍ O SHODĚ

ROMVEL SPOL. S R.O. / IČO: 640 494 42 / DIČ: CZ 640 494 42

Na výrobek je vydáno prohlášení o shodě podle příslušných platných předpisů.  
Obsah vydaného ES prohlášení o shodě

Výrobce: **ROMVEL s.r.o.,  
Dr. Milady Horákové 561/86a,  
460 07 Liberec 7, Česká Republika**

Popis výrobku: Koupelnové svítidlo s podsvícenou zrcadlovou plochou


Název a model : Koupelnové kosmetické LED zrcadlo modely : **ZP 1001 - ZP 9999 (-S)**

Výrobek je ve shodě s požadavky těchto předpisů:

- nařízení vlády č. 117/2016 Sb. o posuzování shody výrobků z hlediska elektromagnetické kompatibility při jejich dodávání na trh
- nařízení vlády č. 118/2016 Sb. o posuzování shody elektrických zařízení určených pro používání v určitých mezích napětí při jejich dodávání na trh a harmonizovaných norem:  
ČSN EN 60598-1-ed.6 (360600) Svítidla - Část 1: Obecné požadavky a zkoušky.  
ČSN EN 60598-1-ed.6:2015/Oprava1 (360600) Svítidla - Část 1: Obecné požadavky a zkoušky.  
ČSN EN 60598-2-1 (360600) Svítidla - Část 2: Zvláštní požadavky - Oddíl 1: Stacionární svítidla.

Poslední dvojčíslí roku, kdy byl výrobek opatřen označením CE: 17

V Liberci dne: 1.9.2021

Výrobek je označen značkou shody 

R. Jakimič, jednatel firmy ROMVEL s.r.o.  
ROMVEL spol. s r. o.  
Milady Horákové 561/86a  
460 07 LIBEREC 7  
Česká Republika / Czech Republic  
T: (+420) 485 105 671  
T: (+420) 485 107 441  
F: (+420) 485 105 674  
E: nimco@nimco.cz  
E: objednavky@nimco.cz  
www.nimco.cz