

VINYL DESIGNBÖDEN VERLEGUNG

Der Trend liegt ihnen zu Füßen.



VEREG GmbH
Mühlgasse 13
A-3950 Gmünd

Tel: +43 2852 720 40
Fax: +43 2852 720 40 3
Mail: office@vereg.eu
Web: www.vereg.eu

Vinylboden – Verlegung Click Sheets

- Unterboden: eben, fest, staubfrei, frei von Rissen, Verunreinigungen, Fetten oder Ölen sowie dauerhaft trocken
ACHTUNG: Fliesenfugen spachteln! Geeignete Spachtelmasse auftragen. Die Schichtdicke sollte mindestens 2 mm betragen
- Lt. technischem Datenblatt und NORM können Vinyl Click-Sheets auf fachgerechten Untergründen auch ohne Unterlagsmatten verlegt werden!
- Unterlagsmatten verbessern aber den Geh- sowie Trittschall und können überdies kleine Unebenheiten des Unterbodens „kaschieren“. Grundsätzlich gilt aber auch hier die Mindestanforderungen an Estriche DIN 18560
- Als besonders empfehlenswert gelten „haftende, dauerelastische Unterlagsmaterialien mit mineralischen Füllstoffen und Polyurethanbindemitteln“. Es dabei auf gute Eindrucksfestigkeit zu achten!!
 - Selitbloc (Selit Dämmtechnik)

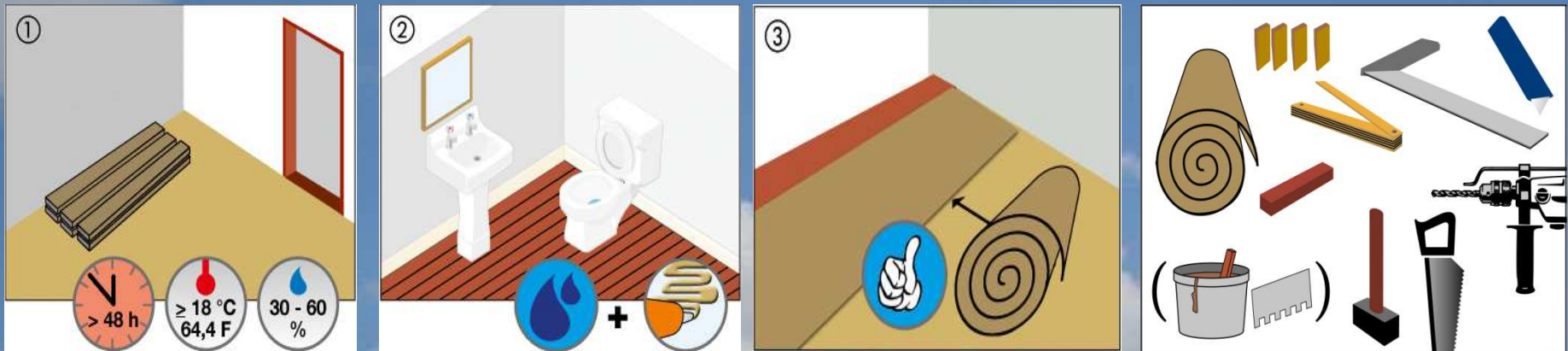


Vinylboden – Verlegung Click Sheets

- Vinyl Click sheets sind für die leimlose Verlegung konzipiert
- Vollflächige Verklebung zusätzlich wenn:
 - Eine dauerhafte Raumtemperatur von 18° C bis 30° C, sowie eine Unterbodentemperatur von 15°C nicht gewährleistet werden kann.(z.B.: Wintergärten, Schaufenster, große Fensterflächen)
 - Durchgehende Flächen über 10 x 10 m
 - Feuchträume (aus hygienischen Gründen – technisch aber nicht erforderlich)
- Als Klebstoffe empfehlen wir faserarmierte Nassklebstoffe auf Acrylat-Dispersion Basis
 - Z.B. Soudal Fix ALL Floor & Wall

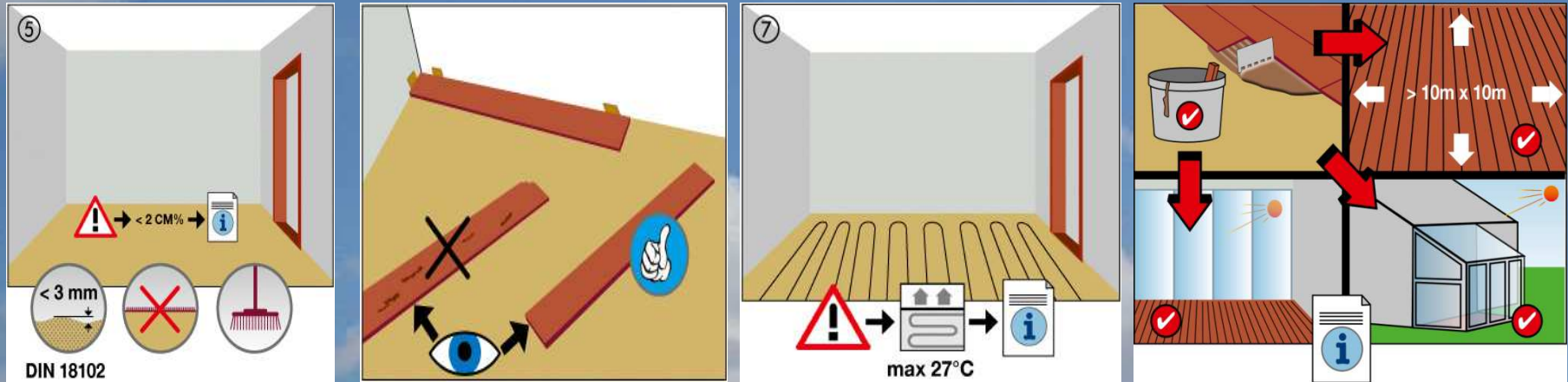


Vinylboden – Verlegung Click Sheets



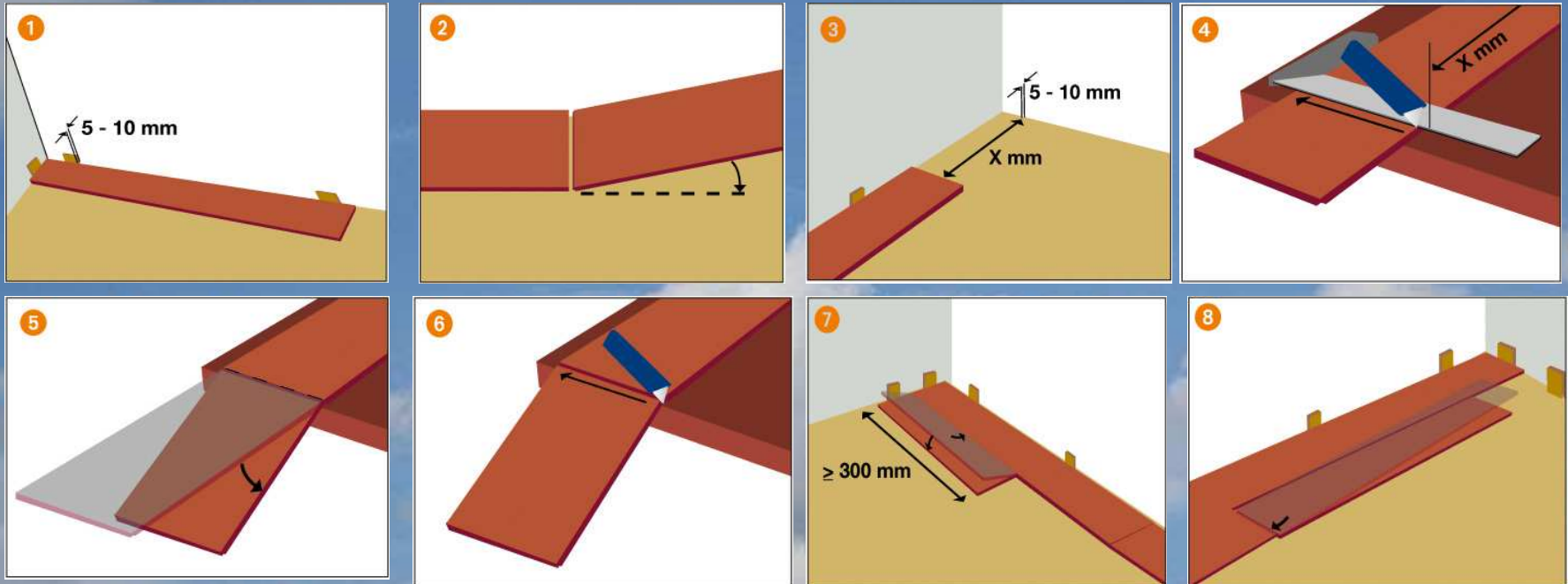
- Boden – waagrecht gelagert - zumindest 48 Stunden bei Zimmertemperatur (>18°C) und einer Luftfeuchtigkeit von 30-60% in geschlossenen Paketen akklimatisieren lassen
- Feuchtraum geeignet: In Feuchträumen empfehlen wir aus hygienischen Gründen (technisch nicht erforderlich) den Boden zusätzlich am festen, sauberen Unterboden vollflächig zu verkleben
- Wir empfehlen ansonsten eine spezielle Vinylunterlagsmatte (z.B. Selitbloc)
- Benötigte Werkzeuge

Vinylboden – Verlegung Click Sheets



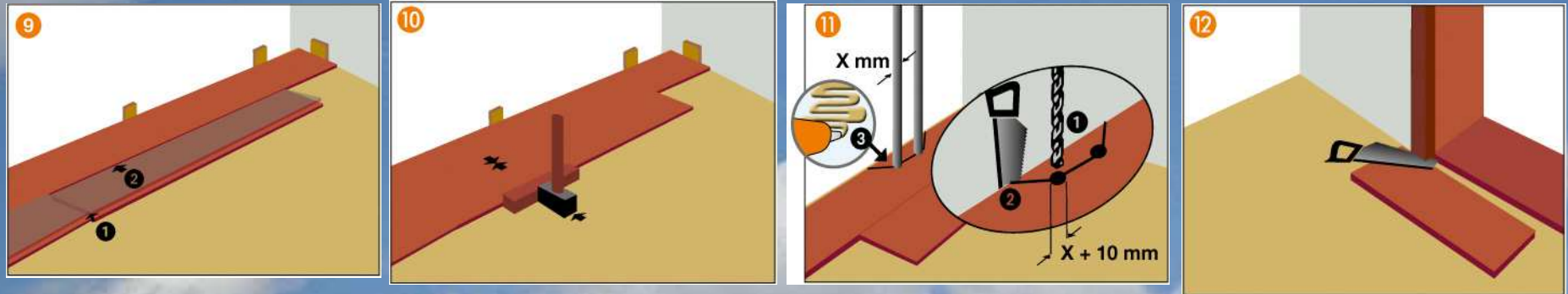
- Unterboden gemäß DIN/EN 18365 bzw. ÖNORM B2236. Auf ebenen (Unebenheiten bis max. 3mm/1,2 lfm), sauberen und festen Unterboden achten. Betonunterboden muss ausgetrocknet sein.
- Nur einwandfreie Ware verlegen. Fehlerhafte Paneele vor der Verlegung ausscheiden
- Geeignet für Fußbodenheizung: Ausgetrockneter Estrich (max. 2% Restfeuchte); max. Oberflächentemperatur; vollflächig verkleben – siehe Merkblatt
- Vollflächige Verklebung auch in Wintergärten, Flächen grösser 10x10m, und Fensterfronten

Vinylboden – Verlegung Click Sheets



- Auf einen Wandabstand von zumindest 5-10 mm achten
- Paneele durch schneiden (Messer) und knicken bzw. Nachschneiden kürzen
- Achtung: zumindest 30 cm Paneelversatz zwischen den Reihen notwendig

Vinylboden – Verlegung Click Sheets



- Paneele zuerst an der Kopfkante einklicken und dann an der Längsseite
- Paneele nach Verbindung bündig zusammenfügen
- Heizkörperrohre ausschneiden und entsprechende Dehnungsfuge lassen
- Türstöcke vor der Verlegung wie abgebildet kürzen

Vinylboden – Verlegung auf Fußbodenheizung

- Vinylböden sind für die Verlegung auf Warmwasserfußbodenheizung geeignet. Die Verlegung auf Elektroheizung ist nach heutigem Kenntnisstand jedoch abzulehnen (zu hohe Oberflächentemp.)
- Der Wärmedurchlasswiderstand soll nicht größer sein als $0,15 \text{ m}^2 \text{ K/W}$.
- Der Wärmedurchlasswiderstand von VEREG Vinylböden bei ca. $0,033 \text{ m}^2 \text{ K/W}$ und somit in einem sehr günstigen Bereich.
- Bei einem Wärmebedarf von mehr als 65 Watt/m^2 empfehlen wir den Einsatz zusätzlicher Heizquellen.
- Für die schwimmende Verlegung von VEREG Vinylböden ist bei der Ermittlung des Gesamtwärmedurchlasswiderstandes unbedingt der Wärmedurchlasswiderstand der verwendeten Trittschalldämmung mit zu berücksichtigen.
- Für Ihre Fußbodenheizung sind VEREG Vinylböden bestens geeignet! Bitte beachten Sie jedoch die nachfolgenden Verlegehinweise.



Vinylboden – Verlegung auf Fußbodenheizung

- Die Estriche müssen DIN fachgerecht verlegt sein
- Ausheizen des mineralischen Untergründe vor der Verlegung durch Heizungstechniker: gilt für alle Jahreszeiten
- Zementestriche können nach einer Liegezeit von 3 Wochen, Anhydritestriche bereits nach 1 Woche aufgeheizt werden.
- Die Heizleistung ist in täglichen 5° C-Sprüngen an die maximale Heizleistung heranzuführen. Auch für jede weitere Heizperiode wichtig.
- Voll-Last: abhängig von der Estrichart und Estrichstärke
Richtwerte:
Zementestrich: pro cm Estrichstärke: 1 Tag Anhydritestrich: pro cm Estrichstärke: 2 Tage
- Nach Volllastphase: Heizung wieder in täglich 5° C-Sprüngen abgesenkt
- Heizestrich nach einer Heizpause von 5-7 Tagen noch einmal aufgeheizt



Vinylboden – Verlegung auf Fußbodenheizung

- Das Auf- und Abheizen wird vom Heizungsbauer durchgeführt. Es ist ein Heizprotokoll zu führen und vorzulegen. Fehlt dieses Protokoll, sind stets Bedenken anzumelden.
- Vor der Verlegung ist die Feuchtigkeitsmessung an den von Estrichlegern bzw. Heizungsbauern ausgewiesenen Stellen mittels CM-Gerät durchzuführen. Folgende Werte sind dabei einzuhalten:
Zementestrich: max. 1,8 CM-%
Anhydritestrich: max. 0,3 CM-%
- Praxistest: Zur Prüfung der Trockenheit der Estrichplatte legen Sie mehrere Stücke PE-Folie (ca. 50 x 50 cm) aus und kleben die Ränder ab. Wenn sich nach 24 Stunden kein Kondensat unter der Folie angesammelt hat und die belegte Estrichfläche farblich gleich geblieben ist, ist der Estrich trocken und es kann mit der Verlegearbeit begonnen werden.
- Vor der Verlegung muß die Heizung 1-2 Tage abgeschaltet werden. Die Oberflächentemperatur des Estrichs muss bei der Verlegung mind. 15° C , max. jedoch 20° C betragen.
- **Achtung: Regeln zum Aufheizen gelten auch für jede beginnende Heizperiode!**
- **Bitte beachten Sie noch eine Grundregel:**
Oberflächentemperatur nicht über 27° C; Raumklima: 20 - 22° C; Luftfeuchtigkeit: 30 - 60%.



Vielen Dank für Ihre Aufmerksamkeit !

Der Trend liegt ihnen zu Füßen.

